



みどり野

潟上市立出戸小学校
校報 No.1
令和8年4月9日
文責:校長

校訓「太陽のように明るく 松のようにたくましく 海のように心豊かに」

学校教育目標「進んで学び たくましく 心豊かな子どもの育成」

目指す子どもの姿 **進んで学ぶ子ども** **たくましい子ども** **心豊かな子ども**

153名の出戸っ子が令和8年度の学びをスタートしました

4月7日始業式の朝。「おはようございます。新しい校長先生ですね。よろしくお願いします。」そんな声を掛けてくれた子どもたちがたくさんいて、とてもうれしい気持ちになりました。新たなスタートを切るとともに、新しい出会いに胸をときめかせている子どもたちの姿がとても印象的な朝でした。

今年度も教職員一丸となって、子どもたち一人一人のよさを認め、伸ばしていくよう、取り組んで参ります。

令和8年度の職員です。よろしくお願いします。

担当	氏名	担当	氏名
校長	〇〇 〇〇	学校サポーター	〇〇 〇〇
教頭	〇〇〇 〇	子どもと親の相談員	〇〇 〇〇
主査	〇〇 〇〇	外国語活動支援員	〇〇〇〇〇
養護教諭	〇〇 〇〇	I C T支援員	〇〇 〇〇
教務主任	〇〇 〇〇	学校事務補助員	〇〇 〇〇
1年1組担任	〇〇 〇〇	校務員	〇〇 〇〇
通級教室担当(1年部)	〇〇 〇〇	特別支援教育支援員	〇 〇〇
2年1組担任	〇〇〇〇〇	特別支援教育支援員	〇〇 〇〇
3年1組担任	〇〇 〇〇	特別支援教育支援員	〇〇 〇〇
4年1組担任	〇〇 〇〇	スクールガード・リーダー	〇〇 〇〇
3組B担任(4年部)	〇〇 〇〇	スクールガード・サブリーダー	〇〇 〇〇
5年1組担任	〇〇〇〇〇	主任給食調理員	〇〇 〇〇
4組担任(5年部)	〇〇〇 〇	給食調理員	〇〇 〇〇
6年1組担任	〇〇〇〇〇	給食調理員	〇〇〇〇〇
3組A担任(6年部)	〇〇〇〇〇	地域コーディネーター	〇〇〇〇〇
教育専門監(外国語)	〇〇〇〇〇		

4月の主な行事予定

※行事予定は変更になることがありますので、ご承知おきください。

9日(木) 1年短縮日課 身体計測(4~6年)	20日(月) 聴力検査
10日(金) 1年短縮日課 身体計測(1~3年)	21日(火) 代表委員会
13日(月) 1年短縮日課 視力検査(2~3年)	22日(水) 職員会議
町内児童会	23日(木) 全国学力・学習状況調査(6年)
14日(火) 全校5校時限 1年給食開始	知能検査(2年) Iチェック(5年)
守る会出会いの会(集団下校)	24日(金) 全国学力テスト質問紙(6年)
視力検査(1年)	スポ少連絡協議会
15日(水) 全校4校時限	27日(月) 地域訪問①
交通安全教室(自衛隊なまはげ太鼓)	(1年:4校時限、2年以上:5校時限)
16日(木) 委員会① 尿検査1回目	28日(火) 地域訪問② 全校5校時限
視力検査(4~6年) ALT活動日	29日(水) 昭和の日
17日(金) 学級写真撮影	30日(木) 1年生こんにちは集会 クラブ①
全校PTA・PTA総会	内科検診(1~3年) ALT活動日
PTA総務委員会① 全校5校時限	

6年生の活躍

令和8年度が始まった2日間で6年生は学校の顔として大活躍しました。7日（火）の新任式や始業式での堂々とした態度でのあいさつ、8日（水）に行われた入学式に向けた前日準備や当日の1年生のお世話、来賓の方々の案内など、さすが6年生という活躍ぶりでした。

児童歓迎の言葉

新しくいらした先生方、おはようございます。ようこそ出戸小学校へいらっしゃいました。



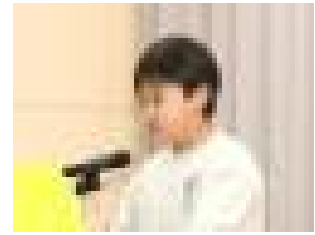
私たちの出戸小学校では、運動会のときに出戸っ子音頭という伝統的な踊りをひろうします。1年生から6年生まで楽しみながら全力で踊っています。ぜひ覚えて、一緒に踊ってください。また、出戸っ子のみんなは元気いっぱい、あいさつの声の大きいのも魅力の一つです。楽しみにしててください。

そんなすばらしい学校の中で私たちは、「太陽のように明るく、松のようにたくましく、海のように心豊かに」を目標に学習や行事に取り組んでいます。これから、新しい先生方と様々なことに挑戦していけることを楽しみにしています。先生たちのことも、勉強のことも、これからたくさん教えてください。よろしくをお願いします。

(6年1組 ○○ ○○)

進級喜びの言葉

今日から、ぼくの小学校生活最後の1年が始まります。大好きなこの出戸小学校を去るときに、悔いが残らないよう、1年を全力で過ごしていきたいです。



そのためにまず取り組むことは、毎日の生活を見直すことです。一つ一つ、ていねいに行動し、落ち着いて生活することを心がけます。わずれ物や計算ミスなどの小さなミスを減らすことで、もっと自分に自信がもてそうな気がします。

また、ぼくには計画委員長という大きな役があります。全校児童がさらに学校を好きになり、学校を笑顔があふれる場所にすることがぼくの目標です。仲間と力を合わせ、みんなの意見を聞きながら、よりよい学校づくりに向けて積極的に活動していきます。

ぼくはこの1年間最高学年として、そして計画委員長として全力でかけぬけます。みんなで楽しく過ごしていきましょう。

1年間よろしくおねがいします。(6年1組 ○○ ○)

児童歓迎の言葉

1年生のみなさん、ご入学おめでとうございます。ぼくたちは、みなさんがこの学校の仲間になる日を楽しみにしていました。

出戸小学校では、楽しいことがたくさんあります。5月には、広いグラウンドでクラスのみなと力を合わせる運動会、10月には、劇やダンスなどを発表する学習発表会、2月には、前とびや後ろとびなどいろいろなとび方に挑戦し、自己ベストを目指すなわとび集会有りです。

はじめての学校生活に少しドキドキしている人もいると思います。でも、この学校にはやさしい先生や先輩がたくさんいます。わからないことがあったら、いつでも聞いてください。最後に、出戸小学校には、「太陽のように明るく、松のようにたくましく、海のように心豊かに」という校訓があります。1年生のみなさんもこの言葉のように、明るく元気に、たくましく、心豊かな子ども仲間入りをして、楽しくがんばりましょう。



(6年1組 ○○ ○○)

学校における電話対応時間について

学校教育の質的向上及び教職員の働き方の改善に努めるため、電話対応について次のとおり運用いたします。皆様のご理解とご協力をお願いいたします。

<電話対応時間> 平日7時30分～18時

※本校の勤務時間は8時15分～16時45分です。7時30分以降の欠席等の連絡を除き、できるだけ勤務時間内の連絡をお願いします。(朝の欠席連絡はtetoru(テトル)で行っていますが、電話の場合は7:30～8:10となります。)

なお、急な連絡・相談があったり、仕事上電話連絡が難しかったりする場合は、都合のつく時間帯に前もって一度学校に連絡していただくとありがたいです。連絡帳等で相談時間を確認し合うなど工夫して進めたいと思います。

※緊急時や夜間、休日は、tetoru(テトル)での連絡をお願いします。