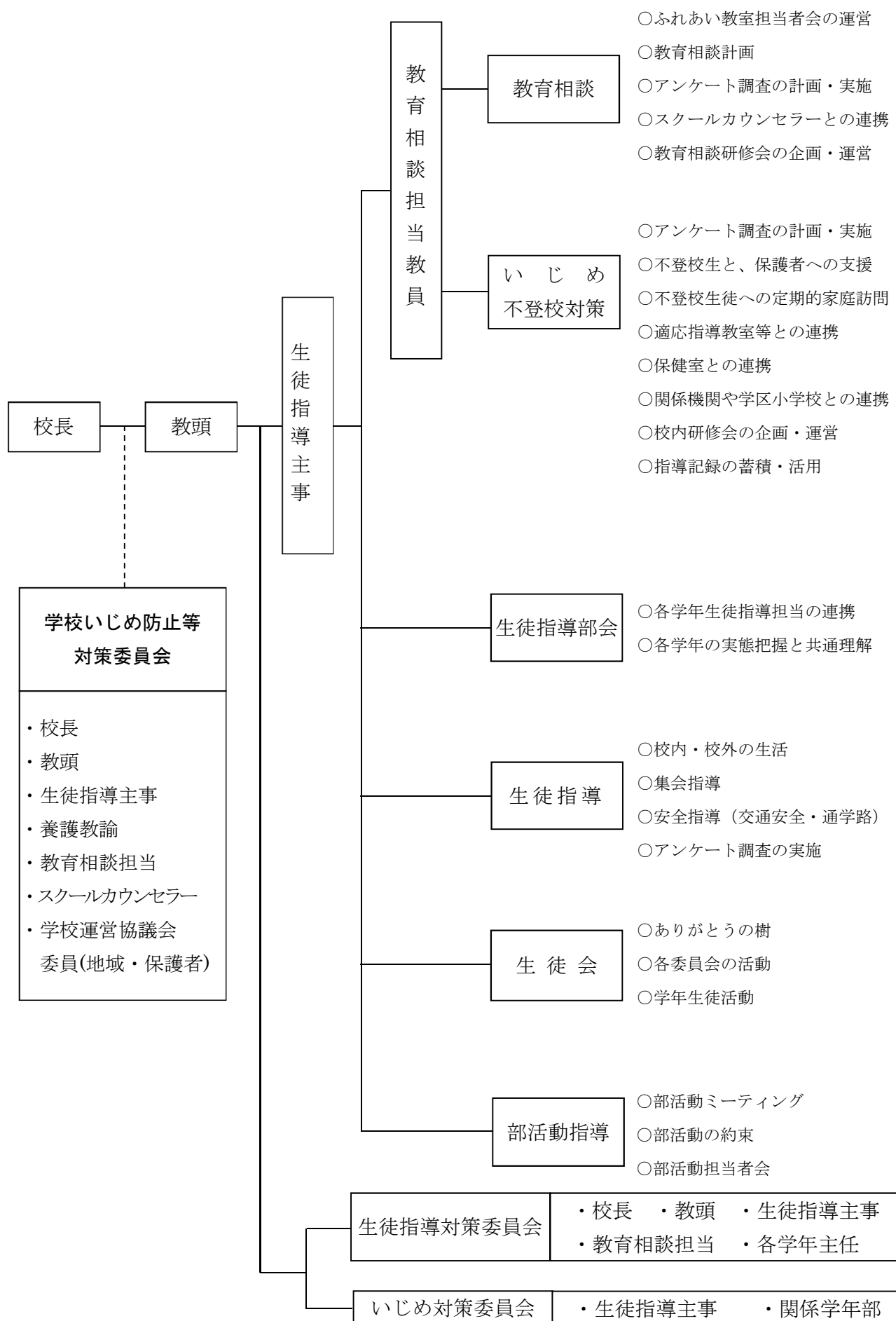


令和5年度 潟上市立天王中学校 いじめ防止のための組織図



校長

教頭

生徒指導主事

教育相談担当教員

教育相談

いじめ
不登校対策

生徒指導部会

生徒指導

生徒会

部活動指導

生徒指導対策委員会

いじめ対策委員会

- ふれあい教室担当者の運営
- 教育相談計画
- アンケート調査の計画・実施
- スクールカウンセラーとの連携
- 教育相談研修会の企画・運営

- アンケート調査の計画・実施
- 不登校生と、保護者への支援
- 不登校生徒への定期的家庭訪問
- 適応指導教室等との連携
- 保健室との連携
- 関係機関や学区小学校との連携
- 校内研修会の企画・運営
- 指導記録の蓄積・活用

- 各学年生徒指導担当の連携
- 各学年の実態把握と共通理解

- 校内・校外の生活
- 集会指導
- 安全指導（交通安全・通学路）
- アンケート調査の実施

- ありがとうの樹
- 各委員会の活動
- 学年生徒活動

- 部活動ミーティング
- 部活動の約束
- 部活動担当者会

- ・校長
- ・教頭
- ・生徒指導主事
- ・教育相談担当
- ・各学年主任

- ・生徒指導主事
- ・関係学年部

学校いじめ防止等対策委員会

- ・校長
- ・教頭
- ・生徒指導主事
- ・養護教諭
- ・教育相談担当
- ・スクールカウンセラー
- ・学校運営協議会委員(地域・保護者)

生徒指導対策委員会

- ・校長
- ・教頭
- ・生徒指導主事
- ・教育相談担当
- ・各学年主任

いじめ対策委員会

- ・生徒指導主事
- ・関係学年部